



EXPERIENCING PELOPONNESE

ΑΡΓΟΛΙΔΑ • ΑΡΚΑΔΙΑ
ΚΟΡΙΝΘΙΑ



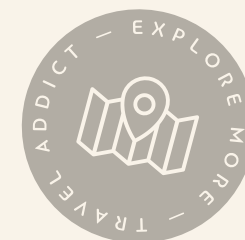
PELOPONNESE
WINEROADS

Αργολίδα

Το σταυροδρόμι του Πολιτισμού, 
του Θεάτρου 
και του Αγιωργίτικου! 

Η Αργολίδα εκτείνεται στο ανατολικό τμήμα της Πελοποννήσου και η μακρά οινική της παράδοση συνδέεται στενά με τη μεγαλύτερη οινική ζώνη ΠΟΠ για ερυθρά κρασιά στην Ελλάδα. Φιλοξενεί μέρος της ΠΟΠ **Νεμέα**, όπου η ποικιλία **Αγιωργίτικο** παράγει κάποια από τα πιο ονομαστά ελληνικά ερυθρά κρασιά. Τα περισσότερα αμπέλια συγκεντρώνονται γύρω από τις περιοχές του Κουτσοποδίου, της Λυρκείας, του Μαλανδρενίου και του Γυμνού. Οι ιδανικές κλιματολογικές συνθήκες σε συνδυασμό με τα εδάφη της περιοχής συντελούν στην παραγωγή κρασιών με ξεχωριστή ταυτότητα. Δίπλα στο Αγιωργίτικο ευδοκιμούν και άλλες ποικιλίες που προσφέρουν πληθώρα διαφορετικών στυλ όπως τα **Syrah**, **Cabernet Sauvignon** το **Chardonnay** αλλά και **Ροδίτες** και **Ασύρτικα**.

Ο οινικός πλούτος, σε συνδυασμό με την εντυπωσιακή πολιτιστική κληρονομιά της Αργολίδας, που σφύζει από αρχαιολογικούς χώρους και μνημεία – όπως οι θρυλικές Μυκήνες, το αρχαίο θέατρο της Επιδαύρου και το ρομαντικό Ναύπλιο με τη μοναδική αρχιτεκτονική – αποτελούν πόλο έλξης για όσους αγαπούν την ιστορία, τη φυσική ομορφιά και το κρασί.



Πρόσβαση στην Αργολίδα.



Οδικώς:

— Από **Αθήνα**: Η απόσταση είναι περίπου **150 χιλιόμετρα**, και το ταξίδι διαρκεί περίπου 1,5 ώρα μέσω της Εθνικής Οδού Αθηνών-Τριπόλεως. Μετά την Κόρινθο, η διαδρομή συνεχίζεται μέσω της Νέας Εθνικής Οδού Κορίνθου - Άργους.

— Από **Καλαμάτα**: Η απόσταση είναι περίπου **140 χιλιόμετρα** και η διαδρομή διαρκεί περίπου 1,5 ώρα, μέσω της Εθνικής Οδού Καλαμάτας - Τρίπολης και στη συνέχεια μέσω του αυτοκινητόδρομου Α7 προς Άργος και Ναύπλιο.



Δια θαλάσσης:

— Κατά τους καλοκαιρινούς μήνες, το λιμάνι του Ναυπλίου υποδέχεται κρουαζιερόπλοια και ιδιωτικά σκάφη, καθιστώντας την περιοχή δημοφιλή προορισμό για θαλάσσιο τουρισμό. Το λιμάνι προσφέρει βασικές εγκαταστάσεις ελλιμενισμού για επισκέπτες που ταξιδεύουν με σκάφη αναψυχής.



Ο δρόμος του πολιτισμού και του Αγιωργίτικου

Κόμβος Στέρνας → Μαλανδρένι

Άργος → Ναύπλιο → Επίδαυρος

Argolis Best of!



Οινοποιεία, διαμονή και φαγητό



— Επισκέψιμα Οινοποιεία

Ο δρόμος του πολιτισμού και του Αγιωργίτικου φιλοξενεί επισκέψιμα οινοποιεία τα οποία προσφέρουν θεματικές γευσιγνωσίες κρασιών και εμπειριστατωμένη ξενάγηση στη διαδικασία παραγωγής.

Ο επισκέπτης έχει τη δυνατότητα να γνωρίσει από κοντά τα κρασιά της ποικιλίας Αγιωργίτικο, που αποτελεί σημείο αναφοράς για την περιοχή, αλλά και άλλες τοπικές και διεθνείς ποικιλίες απολαμβάνοντας μια αυθεντική εμπειρία φιλοξενίας, στον τόπο που το κρασί γεννιέται.



Αγιωργίτικο
Ερυθρή ποικιλία



ΟΙΝΟΠΟΙΕΙΑ, ΕΣΤΙΑΣΗ ΚΑΙ ΔΙΑΜΟΝΗ

ΑΡΓΟΛΙΔΑ

PELOPONNESE WINE ROADS

ΑΡΓΟΛΙΔΑ



Αμπελώνες

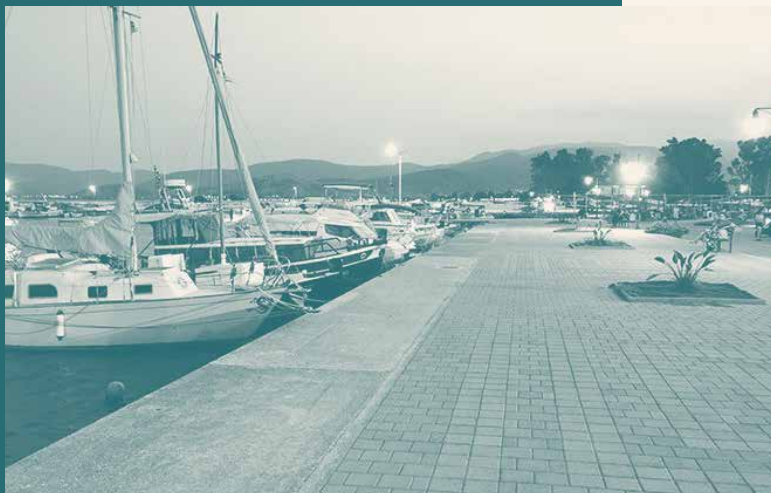
Μαλανδρένι - Ζώνη ΠΟΠ Νεμέα





— Φαγητό

Η Αργολίδα διαθέτει εξαιρετικές επιλογές για φαγητό, με επίκεντρο το **Ναύπλιο** αλλά και την ευρύτερη περιοχή, που καλύπτουν όλα τα διαφορετικά γούστα. Από τα σύγχρονα wine bars και τα εστιατόρια με δημιουργική κουζίνα, έως τις παραδοσιακές ταβέρνες και τα μεζεδοπωλεία οι προτάσεις είναι άφθονες και συμβάλλουν στην πλούσια γαστρονομική εικόνα της περιοχής. Η **Νέα Κίος**, έναντι του Ναυπλίου, είναι γνωστή για τις παραθαλάσσιες ψαροταβέρνες. Το φρέσκο ψάρι που αλιεύουν οι τοπικοί ψαράδες αποτελεί άριστο συνδυασμό με τα αρωματικά λευκά κρασιά της Αργολίδας.



— Διαμονή

Το Ναύπλιο, η πρώτη πρωτεύουσα της Ελλάδας, με τη ρομαντική ατμόσφαιρα και την ξεχωριστή αρχιτεκτονική, αποτελεί ιδανική επιλογή για διαμονή στην Αργολίδα. Διαθέτει πληθώρα από μικρά boutique ξενοδοχεία και οικογενειακούς ξενώνες στην «καρδιά» της πανέμορφης παλιάς πόλης, σε απόσταση αναπνοής από τη θάλασσα. Οι γύρω παραδοσιακοί οικισμοί εξασφαλίζουν εναλλακτικές λύσεις σε μικρά φιλόξενα καταλύματα. Η Αργολίδα φημίζεται για την ήρεμη ατμόσφαιρα που χαρίζει στον επισκέπτη και το υψηλό επίπεδο φιλοξενίας – στοιχεία που καθιστούν κάθε εξόρμηση στην περιοχή μια εξαιρετικά ευχάριστη εμπειρία.



Αξιοθέατα και Δραστηριότητες

1 Κρασί και Πολιτιστικές Εμπειρίες



— Αρχαιολογικός Χώρος Μυκηνών

Ένα από τα σημαντικότερα κέντρα του Μυκηνναϊκού πολιτισμού, με τα Κυκλώπεια Τείχη, τον Ταφικό Κύκλο Α και την **Πύλη των Λεόντων**, που μαρτυρούν τη δόξα της μυκηνναϊκής εποχής.

— Αρχαίο Θέατρο Επιδαύρου

Το διάσημο θέατρο της αρχαιότητας, γνωστό για την εξαιρετική ακουστική του, φιλοξενεί ακόμα και σήμερα παραστάσεις στο πλαίσιο του Φεστιβάλ Επιδαύρου.

— Παλαμίδι

Το ενετικό κάστρο που δεσπόζει πάνω από το Ναύπλιο, προσφέροντας μοναδική θέα στον Αργολικό κόλπο. Πρόκειται για ένα από τα καλύτερα διατηρημένα φρούρια της Ελλάδας, με ιστορία που συνδέεται με την Ελληνική Επανάσταση.

— Μυκηνναϊκή Ακρόπολη Τίρυνθας (Μνημείο Unesco)

Ισχυρή ακρόπολη της Μυκηνναϊκής περιόδου, με τα εντυπωσιακά Κυκλώπεια Τείχη και τις περίτεχνες υπόγειες στοές, χαρακτηριστικό παράδειγμα της μυκηνναϊκής μηχανικής.

— Κάστρο Άργους - Λάρισα

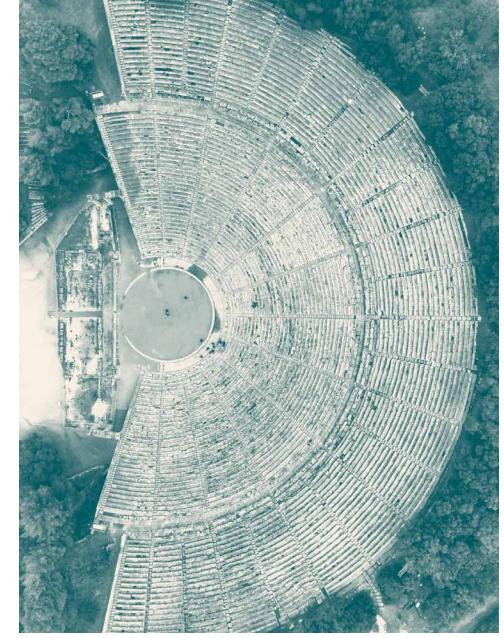
Ένα από τα παλαιότερα κάστρα της Ελλάδας, χτισμένο στην αρχαία ακρόπολη του Άργους, προσφέροντας εκπληκτική θέα στην αργολική πεδιάδα.

— Ακροναυπλία

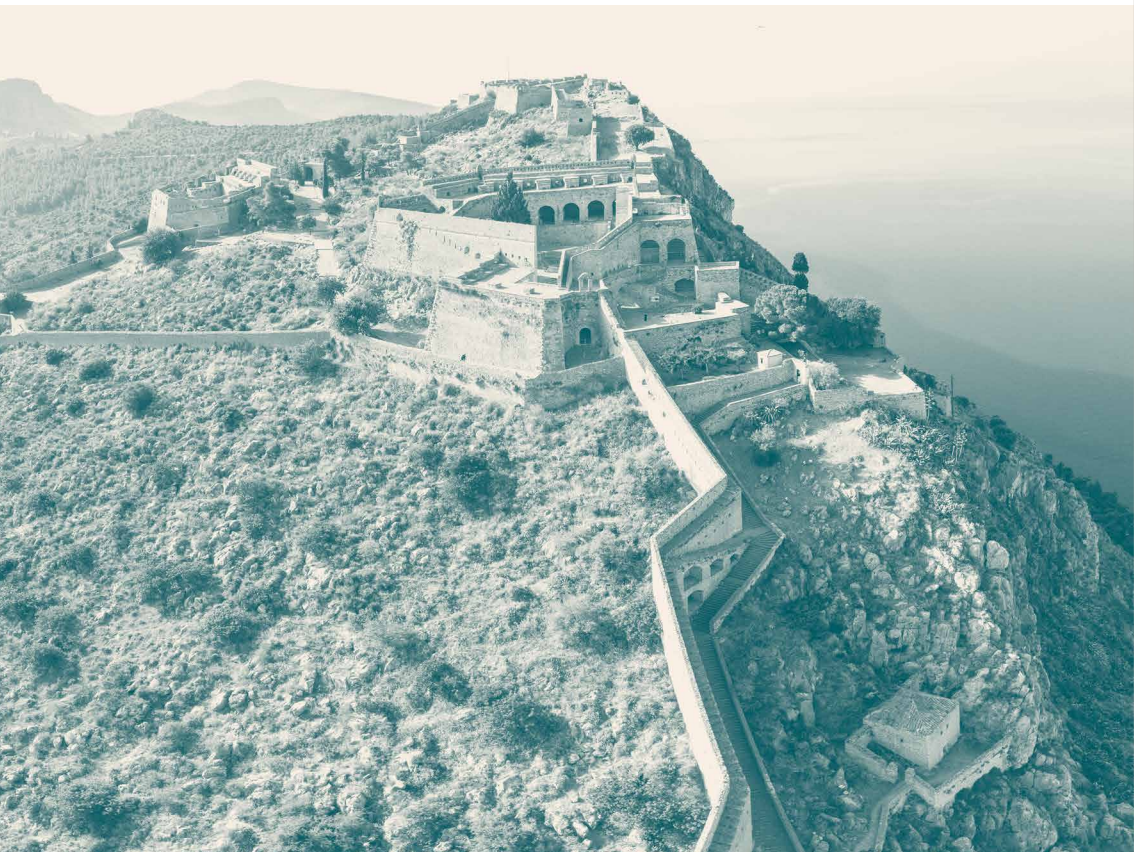
Η παλαιότερη οχύρωση του Ναυπλίου, με ιστορικά κτίσματα και μεσαιωνικά τείχη, που χαρίζουν πανοραμική θέα στην πόλη και στη θάλασσα.



Μυκήνες
Πύλη των Λεόντων



Επίδauρος
Αρχαίο Θέατρο

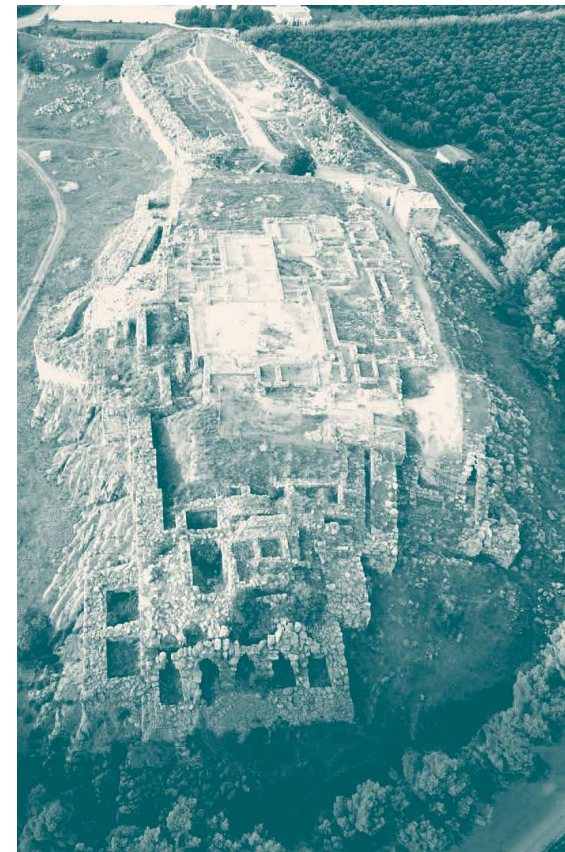


Παλαμίδι
Ενετικό κάστρο, Ναύπλιο

Λάρισα
Κάστρο Άργους



Μυκηνναϊκή Ακρόπολη
Τίρυνθα (Unesco)



Ακροναυλία
Μεσαιωνικά τείχη, Ναύπλιο





2 Κρασί και Φυσιολατρικές Εμπειρίες

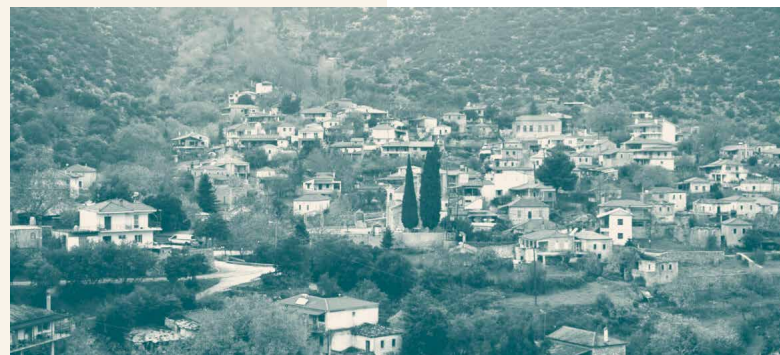
- **Μονή Αυγού, Καρναζέικα**
Ένα από τα πιο απομονωμένα και ιστορικά μοναστήρια της Αργολίδας, χτισμένο σε απόκρημνο βράχο, προσφέροντας εκπληκτική θέα και ηρεμία.
- **Παραλία Αρβανιτιά**
Γραφική παραλία στο Ναύπλιο, ιδανική για χαλάρωση δίπλα στα γαλαζοπράσινα νερά, με πεζοπορική διαδρομή που οδηγεί στην Καραθώνα.
- **Καρυά Αργολίδας**
Παραδοσιακό ορεινό χωριό, γνωστό για τα δάση βελανιδιάς, τα γραφικά σοκάκια του και τη μοναδική ατμόσφαιρα που προσφέρει στους φυσιολάτρες.
- **Μαλανδρένι Αργολίδας**
Περιοχή με αμπελώνες, γνωστή για την παραγωγή εκλεκτών κρασιών και τις όμορφες διαδρομές ανάμεσα στους αμπελότοπους.

Μαλανδρένι Αμπελώνες



Μονή Αυγού
Καρναζέικα

Καρυά Ορεινό χωριό



3 Κρασί και Γαστρονομία



Η Αργολίδα φημίζεται για τα **τοπικά της προϊόντα** όπως τα πορτοκάλια και τα μανταρίνια, τις αγκινάρες, το μέλι, το ελαιόλαδο και τα τυροκομικά. Οι γεύσεις αυτές είναι αναπόσπαστο κομμάτι της καθημερινής ζωής και προσφέρουν στον επισκέπτη μια αυθεντική επαφή με τον τόπο, μέσα από γαστρονομικές εμπειρίες σε ταβέρνες, εστιατόρια και wine bars που αναδεικνύουν την τοπική κουζίνα και τα κρασιά της περιοχής.

4 Κρασί και Φεστιβάλ

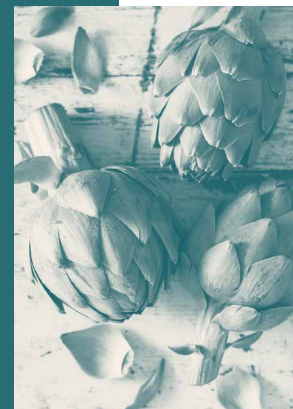


— Φεστιβάλ Αθηνών-Επιδαύρου

Διεξάγεται κάθε χρόνο στην Αθήνα και το Αρχαίο Θέατρο της Επιδαύρου. Οι εκδηλώσεις του περιλαμβάνουν θεατρικές παραστάσεις, συναυλίες, παραγωγές αρχαίας κωμωδίας και τραγωδίας, εικαστικές εκθέσεις κ.α.

— Φεστιβάλ Άργους

Φιλοξενείται στην πόλη του Άργους, συνδυάζοντας μουσική, θέατρο, χορό και εικαστικές τέχνες, με στόχο την ανάδειξη της πολιτιστικής κληρονομιάς της περιοχής. Πραγματοποιείται σε ιστορικούς χώρους, όπως το Αρχαίο Θέατρο Άργους.



Γαστρονομία
Τοπικά προϊόντα



Άργος
Φεστιβάλ

Προτάσεις περιηγήσεων



1 Σύντομη Εκδρομή Πρωινή περιήγηση

- Πρωινή αναχώρηση με αφετηρία το Ναύπλιο ή γειτονικές περιοχές όπως η Νέα Κίος, το Άργος ή το Τοπλό.
- Άφιξη στον Αρχαιολογικό Χώρο των Μυκηνών (2 ώρες παραμονή).
- Μετάβαση σε οινοποιείο του δρόμου του πολιτισμού και του Αγιωργίτικου. Ξενάγηση και γευσιγνωσία στο οινοποιείο. Παραμονή 60-90 λεπτά.
- Αναχώρηση για μεσημεριανό γεύμα. Γεύμα με θαλασσινά σε εστιατόριο δίπλα στη θάλασσα στη Νέα Κίο.

2 Εξόρμηση μίας ημέρας

- Πρωινή αναχώρηση με αφετηρία το Ναύπλιο ή γειτονικές περιοχές όπως η Νέα Κίος, το Άργος ή το Τοπλό.
- Δίωρη πρωινή επίσκεψη σε αρχαιολογικό χώρο (Μυκίνες / Τίρυνθας).
- Μετάβαση σε οινοποιείο του δρόμου του πολιτισμού και του Αγιωργίτικου. Ξενάγηση και γευσιγνωσία στο οινοποιείο. Παραμονή 60-90 λεπτά.
- Γεύμα στο Ναύλιο σε εστιατόριο με τοπική κουζίνα.
- Απογευματινός περίπατος στην Ακροναυπλία.
- Βραδινή δραστηριότητα (ανάλογα με την εποχή):
- Καλοκαιρινή περίοδος. Παράσταση στο Αρχαίο Θέατρο Επιδαύρου.
- Χειμερινή περίοδος. Οινικές ανακαλύψεις σε Wine Spot της περιοχής (για τους μήνες χωρίς παραστάσεις).

3 Διήμερη Απόδραση

1η ημέρα

- Πρωινή αναχώρηση.
- Αφετηρία την Αθήνα ή το Ναύπλιο. Δίωρη πρωινή επίσκεψη σε αρχαιολογικό χώρο.
- Μετάβαση σε οινοποιείο του δρόμου του πολιτισμού και του Αγιωργίτικου. Ξενάγηση και γευσιγνωσία στο οινοποιείο. Παραμονή 60-90 λεπτά.
- Μεσημεριανό γεύμα στην Νέα Κίο με θαλασσινά.
- Απόγευμα & Βράδυ
Καλοκαιρινή περίοδος. Παράσταση στο Αρχαίο Θέατρο Επιδαύρου. Δείπνο σε τοπική ταβέρνα.
- Χειμερινή περίοδος. Περίπατος στην παλιά πόλη του Ναυπλίου, επίσκεψη σε κάποιο μουσείο & Wine Tasting Experience σε τοπικό Wine Spot.
- Διανυκτέρευση στο Ναύπλιο.

2η ημέρα

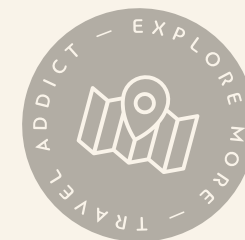
- Πρωινή δραστηριότητα.
- Καλοκαιρινή περίοδος. Πρωινό μπάνιο στην παραλία Αρβανιτιά.
- Χειμερινή περίοδος. Επίσκεψη στη Μονή Αυγού, έναν από τους κρυμμένους θησαυρούς της Αργολίδας.
- Μετάβαση σε οινοποιείο του δρόμου του πολιτισμού και του Αγιωργίτικου. Ξενάγηση και γευσιγνωσία στο οινοποιείο/ Παραμονή 60-90 λεπτά.
- Μεσημεριανό γεύμα στη Νέα Κίο (θαλασσινά) ή στο Ναύπλιο (παραδοσιακή κουζίνα).
- Απογευματινή επιλογή.
Επίσκεψη στο Μουσείο Μελλιού. Μια μοναδική εμπειρία που αναδεικνύει την τοπική παραγωγή.
- Βράδυ.
Περίπατος στην παλιά πόλη του Ναυπλίου και την Ακροναυπλία.
- Wine Tasting Experience και δείπνο σε τοπικό Wine Spot.

Αρκαδία

Στα μονοπάτια του Μοσχοφίλερου 🍷

Η Αρκαδία στην καρδιά της Πελοποννήσου χαρακτηρίζεται από το ορεινό ανάγλυφο και τη μακραίωνα πορεία στην αμπελουργία. Εδώ βρίσκεται το οροπέδιο της Μαντινείας που χαρίζει τους λευκούς και αφρώδεις οίνους **ΠΟΠ Μαντινεία** με βάση το ερυθρωπό **Μοσχοφίλερο**. Είναι μία από τις πιο χαρακτηριστικές ποικιλίες της Πελοποννήσου με έντονο αρωματικό χαρακτήρα από θουλούδια και εσπεριδοειδή αλλιά και με περίσσεια ενέργειας και τραγανή οξύτητα στον ουρανίσκο. Παράλληλα κάποιος μπορεί να γευτεί κρασιά από άλλες ελληνικές και διεθνείς ποικιλίες που ευδοκιμούν στην ευρύτερη περιοχή.

Η Αρκαδία προσφέρει αμπελώνες μοναδικής ομορφιάς και φιλόξενα οινοποιεία σε συνδυασμό με πλήθος υπέροχων διαδρομών που οδηγούν σε πανέμορφα **ορεινά χωριά**, εκεί που η **πολιτιστική κληρονομιά** και οι **τοπικές γεύσεις** γοητίζουν τον επισκέπτη, με γεμάτες αυθεντικότητα, εμπειρίες. Οι επιβλητικές οροσειρές του **Μαίναλου**, του **Αρτεμισίου** και του **Πάρνωνα** συνθέτουν ένα σκηνικό ανεπιτήδευτης γοητείας. Η περιήγηση στους αμπελώνες μπορεί να συνδυαστεί με υπαίθριες δραστηριότητες, αναδεικνύοντας την Αρκαδία ως έναν προορισμό γεμάτο έμπνευση και ζωή.



Πρόσβαση στην Αρκαδία

Οδικώς:



— **Από Αθήνα:** Η απόσταση είναι περίπου **170 χιλιόμετρα** και το ταξίδι διαρκεί γύρω στις **2 ώρες**, μέσω της Εθνικής Οδού Αθηνών–Τριπόλεως (Α7). Μετά την Κόρινθο, ο αυτοκινητόδρομος ανηφορίζει στο όρος Αρτεμίσιο (σήραγγα Αρτεμισίου) και οδηγεί απευθείας στην Τρίπολη, την πρωτεύουσα της Αρκαδίας.

— **Από Καλαμάτα:** Η απόσταση είναι περίπου **85 χιλιόμετρα** και η διαδρομή διαρκεί περίπου **1 ώρα**, μέσω του αυτοκινητόδρομου Α7 (Καλαμάτα – Τρίπολη). Ακολουθώντας τον σύγχρονο δρόμο μέσω των σπράγγων του Ταυγέτου, η πρόσβαση στην κεντρική Αρκαδία είναι εύκολη και γρήγορη.

— **Με Λεωφορείο:** Καθημερινά δρομολόγια ΚΤΕΛ συνδέουν την Αθήνα (σταθμός Κηφισού) με την Τρίπολη. Η διαδρομή διαρκεί περίπου **2,5 ώρες**, προσφέροντας μια άνετη επιλογή για όσους δεν ταξιδεύουν με αυτοκίνητο. Επίσης, λεωφορεία συνδέουν την Τρίπολη με άλλες πόλεις της Πελοποννήσου και τα σημαντικά χωριά της Αρκαδίας.

Δια θαλάσσης:



— Τα παραλιακό μέτωπο της Αρκαδίας στον Αργολικό κόλπο προσφέρεται για πρόσβαση με σκάφος τους καλοκαιρινούς μήνες. Τα χωριά Άστρος και Τυρός διαθέτουν μικρά λιμάνια/μαρίνες που μπορούν να φιλοξενήσουν ιστιοπλοϊκά και μικρά σκάφη αναψυχής, συνδυάζοντας ιδανικά τη θαλασσινή εξόρμηση με τις επισκέψεις στους αμπελώνες της ενδοχώρας.



Ο δρόμος του κρασιού του Μοσχοφίληρου

Τεγέα → Τρίπολη → Μηλιά → Μαντινεία

Arcadia Best of!



Οινοποιεία, διαμονή και φαγητό

— Επισκέψιμα Οινοποιεία



Ο Δρόμος του Κρασιού του Μοσχοφίλερου διατρέχει την καρδιά της Αρκαδίας, σε μια περιοχή με μοναδικό φυσικό τοπίο. Η διαδρομή αυτή ενώνει τα επισκέψιμα οινοποιεία που ανήκουν στη ζώνη **ΠΟΠ Μαντινεία**, μια από τις πιο αναγνωρίσιμες ονομασίες προέλευσης λευκών και αφρωδών οίνων στην Ελλάδα.

Οι επισκέπτες μπορούν να περιηγηθούν σε αμπελώνες υψηλού υψόμετρου, να απολαύσουν την ορεινή τοπογραφία της ζώνης και να γευτούν μοναδικά, σε χαρακτήρα, κρασιά. Η ευρύτερη περιοχή προσφέρεται για αξέχαστες βιωματικές εμπειρίες: περιπάτους στη φύση, πικνίκ στους αμπελώνες, βόλτες με ποδήλατο κ.α.



Μοσχοφίλερο ΠΟΠ Μαντινεία



ΟΙΝΟΠΟΙΕΙΑ, ΕΣΤΙΑΣΗ ΚΑΙ ΔΙΑΜΟΝΗ

ΑΡΚΑΔΙΑ

PELOPONNESE WINE ROADS

ΑΡΚΑΔΙΑ



Αρπελώνες
Μαντινεία



Μοσχοφίλερο
ΠΟΠ Μαντινεία



ΟΙΝΟΠΟΙΕΙΑ, ΕΣΤΙΑΣΗ ΚΑΙ ΔΙΑΜΟΝΗ

ΑΡΚΑΔΙΑ

PELOPONNESE WINE ROADS

ΑΡΚΑΔΙΑ



Γευσιγνωσία
Μοσχοφίλερο



Γευσιγνωσία
Επισκέψιμα οινοποιεία





— Φαγητό

Στην Αρκαδία, οι φίλοι του οινοτουρισμού θα απολαύσουν τη γαστρονομική "ταυτότητα" της περιοχής. Οι παραδοσιακές ταβέρνες, σε χωριά όπως η **Βυτίνα**, προτείνουν εκπληκτικές τοπικές γεύσεις που συνδυάζονται με ασύγκριτη θέα στο βουνό. Η **Τρίπολη** έχει αναπτυσσόμενη γαστρονομία, με σύγχρονα εστιατόρια στα οποία η τοπική παράδοση συναντά τη δημιουργική ελληνική κουζίνα.

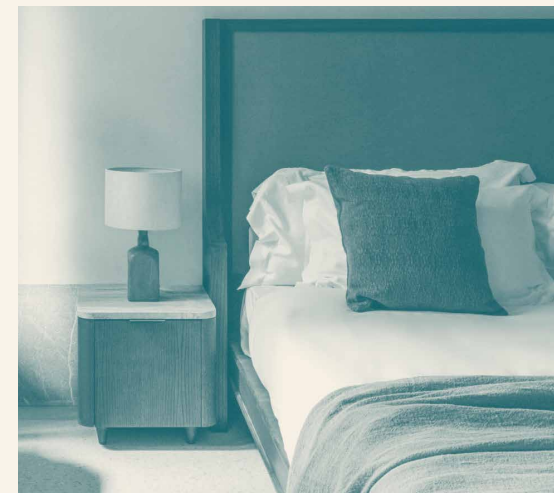
Οι καλοστημένες λίστες κρασιών, με έμφαση στο τοπικό Μοσχοφίληρο, αναδεικνύουν την υπέροχη συνέργεια ανάμεσα στα τοπικά κρασιά και τα πιάτα της αρκαδικής γης.



— Διαμονή

Η **Τρίπολη** και οι γύρω περιοχές διαθέτουν ξενοδοχεία τα οποία παρέχουν εξαιρετική διαμονή σε όσους θέλουν να ακολουθήσουν την οινική διαδρομή που οδηγεί στα φημισμένα οινοποιεία της περιοχής. Επιπλέον, γραφικά καταλύματα σε **ορεινούς οικισμούς**, συχνά ανάμεσα σε ελατοσκέπαστα βουνά, αποτελούν μια επιλογή που θα λατρεύει κάθε ταξιδιώτης που θέλει να βρίσκεται κοντά στη φύση.

Η Αρκαδία είναι ένας κορυφαίος ταξιδιωτικός προορισμός που προσκαλεί σε οινικές εμπειρίες ανεξαρτήτως εποχής.



Αξιοθέατα και Δραστηριότητες

1 Κρασί και Δρόμοι Πολιτισμού

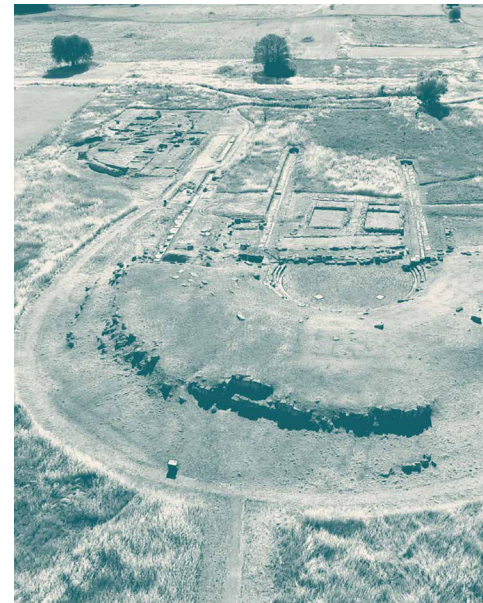


- **Αρχαιολογικός χώρος Αρχαίας Μαντίνειας**
Διατηρημένα μνημεία της **αρχαίας πόλης-κράτους** της Μαντίνειας, με τμήματα θεάτρου, ναών και τειχών.
- **Ιερός Ναός Αγίας Φωτεινής Μαντίνειας**
Μια εκκλησία **μοναδικής αρχιτεκτονικής**, απέναντι από τον αρχαιολογικό χώρο, γνωστή ως ένα από τα πιο ιδιαίτερα εκκλησιαστικά οικοδομήματα στον κόσμο.
- **Ναός Αλέας Αθηνάς (Αρχαία Τεγέα)**
Τα θεμέλια του περίφημου δωρικού ναού της **Αλέας Αθηνάς** στην Τεγέα, που υπήρξε από τα σημαντικότερα ιερά της αρχαιότητας στην Πελοπόννησο.
- **Αρχαιολογικό Μουσείο Τεγέας (Επισκοπή Τεγέας)**
Σύγχρονο μουσείο που στεγάζει ευρήματα από την περιοχή της αρχαίας Τεγέας, συμπεριλαμβανομένης της ιστορίας του ναού της Αθηνάς Αλέας.

- **Αγία Θεοδώρα Βάστα**
Ένα μοναδικό εκκλησάκι, όπου 17 δέντρα ξεπροβάλλουν από τη στέγη του, χωρίς να καταστρέφουν τη δομή του. Θεωρείται **θαύμα της φύσης και αρχιτεκτονικής**, προσελκύοντας επισκέπτες και προσκυνητές.



Μαντινεία
Ι.Ν. Αγίας Φωτεινής

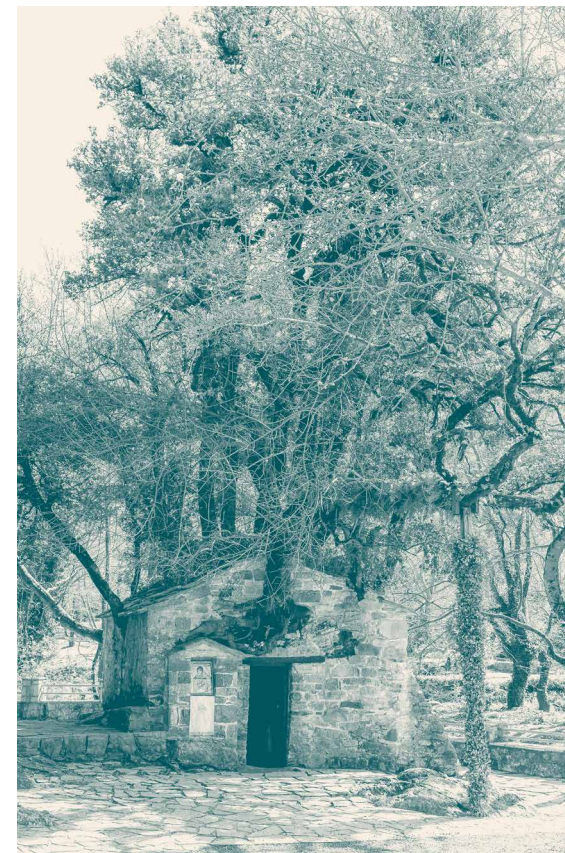


Αρχαία Μαντινεία
Αρχαιολογικός χώρος



Αρχαία Μαντινεία
Θέατρο

Τεγέα
Αρχαιολογικό Μουσείο



Βάστας
Ι.Ν. Αγίας Θεοδώρας

Αρχαία Τεγέα
Ναός Αλέας Αθηνάς

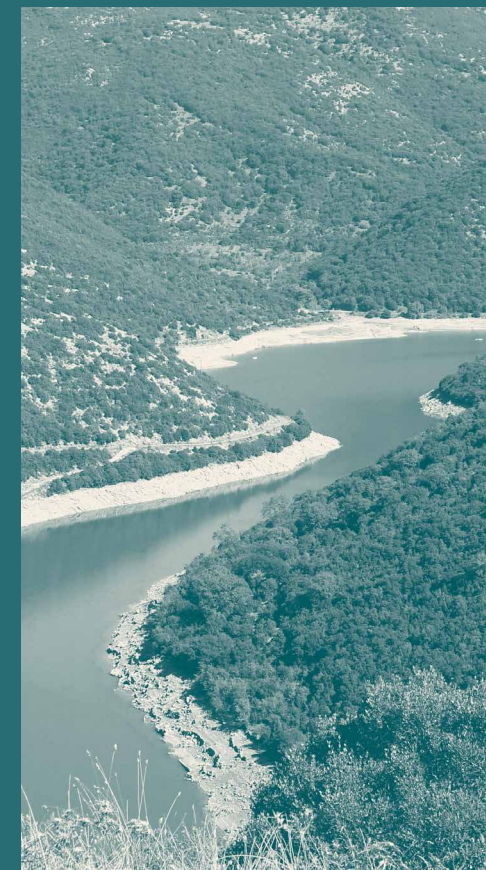


2 Κρασί και Φυσιολατρικές Εμπειρίες



- **Δάσος Σκυρίτιδας**
Ένας καταπράσινος δρυμός στα νότια της Τρίπολης, με μονοπάτια πεζοπορίας και ποδηλασίας μέσα σε πεύκα και καστανιές.
- **Λίμνη Λάδωνα**
Μια γραφική τεχνητή λίμνη στα σύνορα με την Αχαΐα, ιδανική για ψάρεμα, κανό και πεζοπορικές διαδρομές στη φύση γύρω από τα γαλήνια νερά της.
- **Ποταμός Λούσιος**
Φημισμένος για το φαράγγι του και τα κρυστάλλινα νερά του, στα οποία προσφέρονται δραστηριότητες όπως rafting και canyoning περνώντας κάτω από γεφύρια και μονές χτισμένες σε απόκρημνους βράχους. Το rafting στον Λούσιο είναι μια αξέχαστη εμπειρία για τους επισκέπτες.
- **Όρος Μαίναλο**
Ορεινός όγκος που δεσπόζει στο κέντρο της Αρκαδίας, με πυκνά ελατοδάση, σηματοδοτημένα μονοπάτια και δημοφιλή χειμερινό προορισμό για φυσιολάτρες. **Mainalon Trail**: Εκτεταμένο δίκτυο μονοπατιών πεζοπορίας στο Μαίναλο, συνολικού μήκους ~75 χλμ, που συνδέει τα χωριά της περιοχής (Στεμνίτσα, Δημητσάνα, Ελάτη, Βυτίνα κ.ά.) και δίνει τη δυνατότητα για πολυήμερες διαδρομές στη φύση.

Σκυρίτιδα Δάσος από έλατα και δρύες



Λάδωνας Τεχνητή λίμνη

- **Χιονοδρομικό Κέντρο Μαινάλου**
Σε υψόμετρο ~1.600μ. στο Μαίναλο, προσφέρει πίστες για σκι και snowboard τους χειμερινούς μήνες, καθώς και σαλέ για καφέ με θέα το χιονισμένο τοπίο.

— Ορεινή Αρκαδία

Τα παραδοσιακά χωριά της Γορτυνίας, όπως η **Βυτίνα**, η **Δημητσάνα** και η **Στεμνίτσα** διατηρούν την πετρόκτιστη αρχιτεκτονική και την αυθεντική ατμόσφαιρα της ορεινής Αρκαδίας, χαρίζοντας μοναδικές εμπειρίες στη φύση.

— Πεζοπορικό μονοπάτι Ανω Δοηλιανά:

Διαδρομή που ξεκινά από το γραφικό χωριό Άνω Δοηλιανά και οδηγεί μέσα από δάση και ρυάκια σε πανέμορφα τοπία στις πλαγιές του Πάρνωννα.

— Τα χωριά του Ταυγέτου

Μικρά χωριά στις βόρειες παρυφές του Ταυγέτου (π.χ. Λογκάνικος, Βασσαράς), όπου ο επισκέπτης συναντά αυθεντική αγροτική ζωή, παραδοσιακή αρχιτεκτονική και υπέροχη θέα προς τις κορυφές του βουνού.

— Σπήλαιο Κάψια

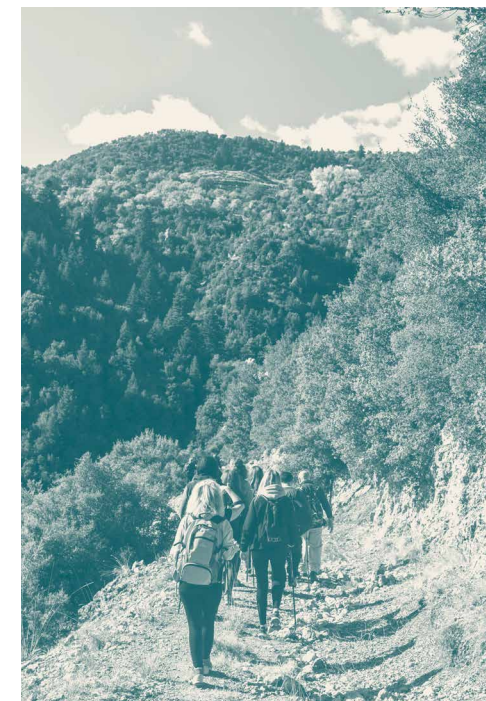
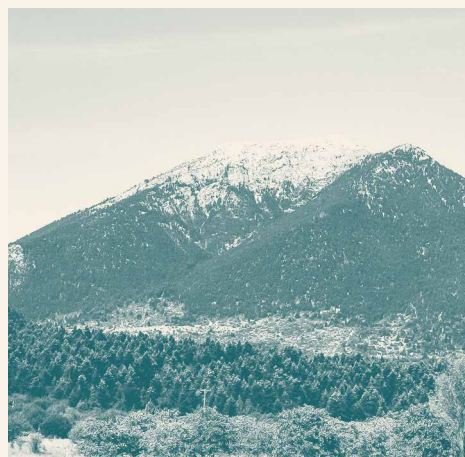
Ένα από τα σημαντικότερα σπήλαια της Ελλάδας, κοντά στο Λεβίδι. Διαθέτει εντυπωσιακούς σταλακτίτες και σταλαγμίτες και η ξενάγηση αποκαλύπτει υπόγειες αίθουσες με πολύχρωμους σχηματισμούς.

— Σιδηροδρομικός Σταθμός Παρθενίου

Ιστορικός σταθμός του 19ου αιώνα (1893) στη γραμμή Τρίπολης – Καλαμάτας, με χαρακτηριστική πέτρινη αρχιτεκτονική.

Μαίναλο

Ορεινός όγκος



Mainalon Trail

Δίκτυο μονοπατιών

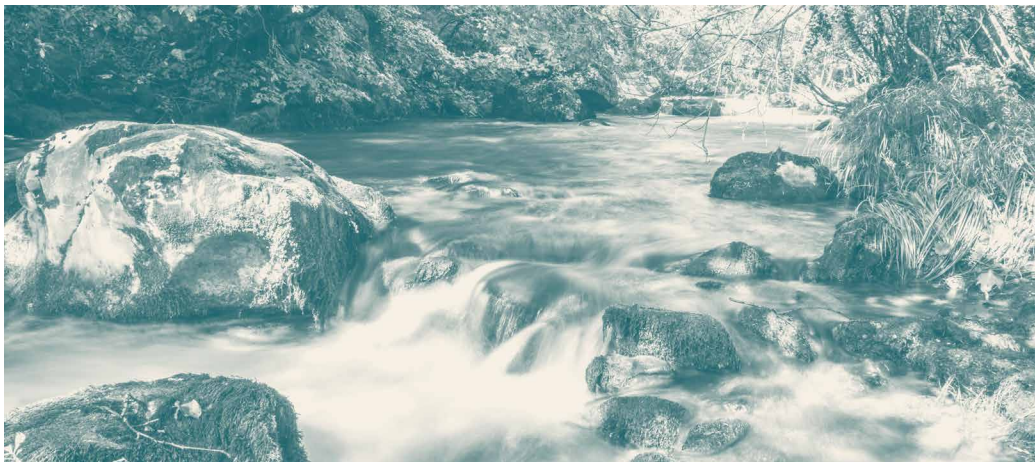
Μαίναλο Χιονοδρομικό κέντρο





Στεμνίτσα, Παραδοσιακό χωριό

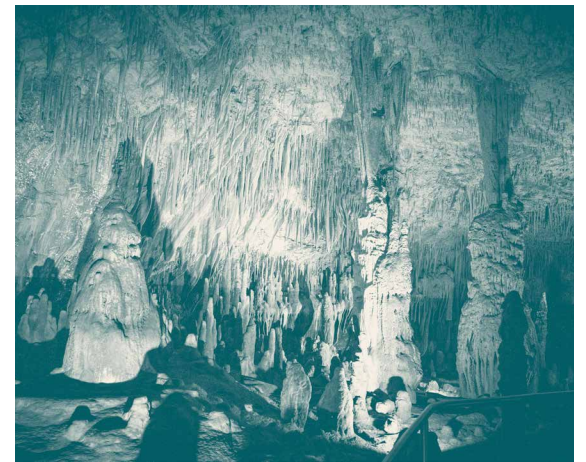
Λούσιος, Ποτάμι



Βυτίνα
Δρόμος της αγάπης



Κάψια, Σπήλαιο





3 Κρασί και Γαστρονομία

Ο αρκαδικός τόπος γεννά προϊόντα εξαιρετικής ποιότητας, όπως η γραβιέρα και η ΠΟΠ φέτα Τριπόλεως, τα ΠΟΠ Μήλα Ντελίσιους Πιλαφά Τριπόλεως τα κάστανα, ο τραχανάς, τα ζυμαρικά, το σκόρδο, η ΠΟΠ Τσακωνική μελιτζάνα, οι πατάτες και το αρωματικό ΠΟΠ Μέλι Ελάτης Μαινάλου Βανίλια. Οι θησαυροί αυτοί συνδέονται στενά με τον τρόπο ζωής και τη γαστρονομική παράδοση της Αρκαδίας. Ο επισκέπτης μπορεί να τα ανακαλύψει μέσα από αυθεντικές εμπειρίες γεύσης σε ταβέρνες, εστιατόρια, και οινοποιεία όπου οι ντόπιες πρώτες ύλες αξιοποιούνται σε συνταγές που εκφράζουν τον χαρακτήρα και τη φιλοσοφία του τόπου σε συνδυασμό με τα κρασιά της Μαντινείας.

4 Κρασί και Φεστιβάλ



— Γιορτή Κάστανου Καστάνιτσα

Στο τέλος Οκτωβρίου, η Καστάνιτσα γιορτάζει το κάστανο με παραδοσιακά εδέσματα, φρεσκοψημένα κάστανα και γλυκά. Η εκδήλωση, με ιστορία 40+ ετών, συνοδεύεται από μουσική, χορό και τοπικές εκδηλώσεις, προσφέροντας μια αυθεντική φθινοπωρινή εμπειρία.

— Φεστιβάλ “Μελιτζάζ”

Κάθε καλοκαίρι (αρχές Ιουλίου) το Λεωνίδιο μετατρέπεται σε ένα πολύχρωμο φεστιβαλικό σκηνικό, αφιερωμένο στην παράδοση και τον πολιτισμό της Τσακωνιάς μέσα από μια σύγχρονη ματιά, με αφορμή την περίφημη ΠΟΠ Τσακωνική μελιτζάνα.



Γαστρονομία
Τοπικά προϊόντα

Καστάνιτσα Γιορτή Καστάνου



Λεωνίδιο
Μελιτζάζ

Προτάσεις περιηγήσεων



1 Σύντομη Εκδρομή Πρωινή περιήγηση

- Πρωινή Αναχώρηση έχοντας ως βάση την Τρίπολη, το Άστρος ή γειτονικά χωριά της Αρκαδίας.
- Άφιξη στον Αρχαιολογικό Χώρο της Μαντινείας για ξενάγηση ανάμεσα στα διατηρημένα μνημεία της αρχαίας πόλης και στην εντυπωσιακή εκκλησία της Αγίας Φωτεινής. Παραμονή ~90 λεπτά.
- Μετάβαση σε κάποιο από τα οινοποιεία του Δρόμου του Μοσχοφίλερου. Ξενάγηση στους χώρους του οινοποιείου και γευσιγνωσία τοπικών οίνων (Μοσχοφίλερο, blends κ.ά.). Παραμονή 60-90 λεπτά.
- Μεσημεριανό γεύμα με τοπικές σπεσιαλιτέ σε παραδοσιακή ταβέρνα σε κάποιο κοντινό χωριό όπως το Λεβίδι, συνοδεία Αρκαδικών κρασιών. Δοκιμάστε παραδοσιακά τοπικά πιάτα όπως αγριογούρουνο στιφάδο ή αρνί φρικασέ.

2 Εξόρμηση μίας ημέρας

- Αναχώρηση έχοντας ως βάση την Τρίπολη, το Άστρος ή γειτονικά χωριά της Αρκαδίας για την Αρχαία Τεγέα.
- Επίσκεψη στον αρχαιολογικό χώρο και το Αρχαιολογικό Μουσείο Τεγέας: περιήγηση στα απομεινάρια του ναού της Αλέας Αθηνάς και στα εκθέματα του μουσείου που φωτίζουν την ιστορία της περιοχής. Παραμονή ~ 2 ώρες.
- Μετάβαση σε Οινοποιείο του Δρόμου του Μοσχοφίλερου. Ξενάγηση στις εγκαταστάσεις του οινοποιείου, γνωριμία με τους αμπελώνες και γευσιγνωσία των κρασιών με τη συνοδεία τοπικών τυριών. Παραμονή 60-90 λεπτών.
- Αναχώρηση για μεσημεριανό γεύμα στην πόλη της Τρίπολης. Επιλέξτε ένα από τα εστιατόρια της πρωτεύουσας για να δοκιμάσετε αρκαδικές γεύσεις και συνδυάστε με τοπικά κρασιά της περιοχής. Παραμονή ~90 λεπτά.
- Απογευματινή επίσκεψη στο εντυπωσιακό Σπήλαιο Κάψια, που βρίσκεται σε μικρή απόσταση, για μια υπόγεια περιήγηση (~45 λεπτών) και επιστροφή. Εναλλακτικά, χαλαρώστε με έναν καφέ στην δροσιά της Βυτίνας, απολαμβάνοντας τη θέα στο ελατόδασος του Μαινάλλου και κάνοντας μια βόλτα στα γραφικά δρομάκια της.

3 Διήμερη Απόδραση

1η ημέρα

- Πρωινή αναχώρηση από Αθήνα ή άλλα σημεία της Πελοποννήσου (π.χ. Καλαμάτα) με προορισμό τη ζώνη της Μαντινείας.
- Άφιξη σε οινοποιείο του δρόμου του Μοσχοφίλη ρου. Ξενάγηση και γευσιγνωσία στο οινοποιείο. Δοκιμή εκλεκτών κρασιών και συζήτηση με τον παραγωγό. Παραμονή 60-90 λεπτά.
- Μετάβαση στο χωριό της Βυτινάς. Γεύμα σε τοπικό εστιατόριο.
- Απογευματινή βόλτα στα γραφικά δρομάκια του χωριού. Πρόταση επίσκεψης στο υπαίθριο μουσείο Υδροκίνησης, καφές σε τοπικό καφενείο.
- Επιστροφή & Διανυκτέρευση στην περιοχή της Τρίπολης. Βραδινό γεύμα με Wine Pairing σε Wine Spot της περιοχής.

2η ημέρα

- Διώρη πρωινή Δραστηριότητα Καλοκαιρινή περίοδος. Μπάνιο σε παραλία στο Άστρος.
- Χειμερινή περίοδος. Πεζοπορικό μονοπάτι Άνω Δολιανά.
- Αναχώρηση για οινοποιείο του Δρόμου του κρασιού του Μοσχοφίληρου. Ξενάγηση στο οινοποιείο και Γευστική δοκιμή κρασιών και τοπικών τυριών & αλλαντικών. Παραμονή ~90 λεπτά.
- Αναχώρηση για μεσημεριανό σε εστιατόριο σε κοντινή περιοχή.
- Επιστροφή στην Αθήνα (ή σε άλλο σημείο εκκίνησης) ή επίσκεψη στον Σιδηροδρομικό Σταθμό Παρθενίου.

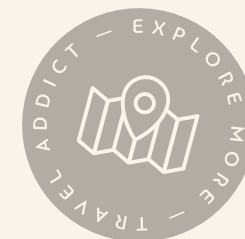
Κορινθία

Στα «βήματα» του Ηρακλή 🦂 και του Αγιωργίτικου 🍷

Η **Κορινθία**, στο βορειοανατολικό άκρο της Πελοποννήσου, είναι ένας τόπος όπου η μυθολογία, η ιστορία και το κρασί συνυπάρχουν αρμονικά, μεταφράζοντας αυτή τη μοναδική σύζευξη σε μια ξεχωριστή οινοτουριστική εμπειρία. Σήμερα, η **Προστατευόμενη Ονομασία Προέλευσης Νεμέα** αποτελεί τη φυσική συνέχεια του φημισμένου **Φλιάσιου οίνου** της αρχαιότητας και τη μεγαλύτερη ζώνη παραγωγής ερυθρών οίνων ΠΟΠ στην Ελλάδα.

Το «στολίδι» της περιοχής είναι το **Αγιωργίτικο**, μία από τις σημαντικότερες ποικιλίες του ελληνικού αμπελώνα. Δίνει κρασιά με έντονα αρώματα κόκκινων και ώριμων φρούτων, σε ένα ευρύ φάσμα στυλ: από φρέσκα και φρουτώδη, έως μαλακά και βελούδινα ή στιβαρά, με πλούσια δομή και εντυπωσιακό δυναμικό παλαίωσης.

Η περιοχή διαθέτει **πλήθος επισκέψιμων οινοποιείων**, όπου ο επισκέπτης μπορεί να ανακαλύψει τα ιδιαίτερα χαρακτηριστικά των τοπικών κρασιών, να αφουγκραστεί τη μακραίωνη οινική ιστορία και να γνωρίσει παθιασμένους παραγωγούς, διασχίζοντας πανέμορφες διαδρομές, όπου σύμφωνα με τη μυθολογία, **περπάτησε ο Ηρακλής**.



Πρόσβαση στην Κορινθία

Οδικώς:



Η πρόσβαση στη Νεμέα γίνεται κυρίως μέσω αυτοκινητοδρόμων και επαρχιακών οδών:

— **Από Αθήνα:** Η Νεμέα απέχει περίπου 120 χλμ (1 ώρα και 20 λεπτά) μέσω του αυτοκινητόδρομου Αθηνών-Τripόλης (Α7).

— **Από Πάτρα:** Η απόσταση είναι περίπου 130 χλμ (1 ώρα και 30 λεπτά) μέσω του αυτοκινητόδρομου Α8 (Πάτρα – Κόρινθος), και μετά του Α7.

— **Από Τρίπολη και Καλαμάτα:** Μέσω του αυτοκινητόδρομου Α7 (Κόρινθος-Τρίπολη-Καλαμάτα), η Νεμέα απέχει 50 χλμ από την Τρίπολη (περίπου 45 λεπτά).

Με Λεωφορείο: Η Νεμέα εξυπηρετείται από τοπικά ΚΤΕΛ, με καθημερινά δρομολόγια από Αθήνα.

Σιδηροδρομικώς: Η Κορινθία εξυπηρετείται από τον προαστιακό σιδηρόδρομο. Η γραμμή του Προαστιακού συνδέει την Αθήνα και το αεροδρόμιο “Ελ. Βενιζέλος” με την Κόρινθο και το Κιάτο.

— Κατά τους καλοκαιρινούς μήνες, το γειτονικό λιμάνι του Ναυπλίου υποδέχεται κρουαζιερόπλοια και ιδιωτικά σκάφη. Η Νεμέα βρίσκεται σε απόσταση 40 χλμ ή περίπου 45 λεπτά οδικώς.

Δια θαλάσσης:





Οι δρόμοι του κρασιού του Αγιωργίτικου

Αγ. Βασίλειος → Αρχ. Κλεωνές → Αρχ. Νεμέα
Νεμέα → Λεόντιο

Κούτσι → Ασπρόκαμπος → Κλημέντι

Corinthia Best of!



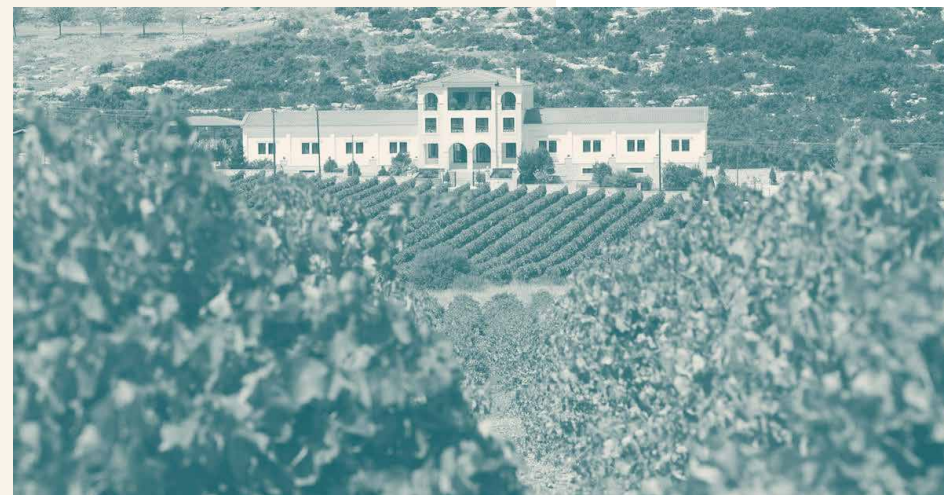
Οινοποιεία, διαμονή και φαγητό



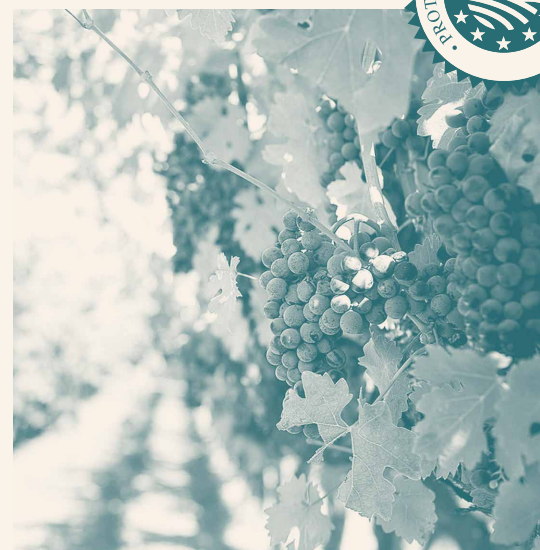
— Επισκέψιμα Οινοποιεία

Οι **Δρόμοι του Κρασιού του Αγιωργίτικου** απλώνονται στην καρδιά της Κορινθίας ενώνοντας μεγάλο αριθμό **επισκέψιμων οινοποιείων**. Μέσα από δύο ξεχωριστές διαδρομές ανάμεσα από αμπελώνες, τοπία και ιστορία προσφέρει στον ταξιδιώτη μια πλήρη εμπειρία γεύσης, φύσης και πολιτισμού. Η **Διαδρομή της Νεμέας**, είναι μια ιστορική διαδρομή που περνά από τον Άγιο Βασίλειο, τις Αρχαίες Κλεωνές και τον αρχαιολογικό χώρο της Αρχαίας Νεμέας, πριν καταλήξει στη σύγχρονη Νεμέα και το Λεόντιο. Η **Διαδρομή της Ορεινής Κορινθίας** μεταφέρει σε ένα σκηνικό γεμάτο αμπέλια, δάση και ορεινά χωριά.

Οι επισκέπτες έχουν την ευκαιρία να ζήσουν μια ολοκληρωμένη οινική εμπειρία: να συμμετάσχουν σε θεματικές γευσιγνωσίες, να περπατήσουν ανάμεσα σε αμπελώνες, να ξεναγηθούν στα κελάρια και να γνωρίσουν από κοντά την τέχνη του κρασιού – ανακαλύπτοντας το Αγιωργίτικο στο φυσικό του περιβάλλον, μαζί με άλλες γηγενείς και διεθνείς ποικιλίες.



Αγιωργίτικο
ΠΟΠ Νεμέα



ΟΙΝΟΠΟΙΕΙΑ, ΕΣΤΙΑΣΗ ΚΑΙ ΔΙΑΜΟΝΗ

ΚΟΡΙΝΘΙΑ

PELOPONNESE WINE ROADS

ΚΟΡΙΝΘΙΑ



Αμπελώνες
Κούτσι



Γευσίγνωσία
Αγιωργίτικο



ΟΙΝΟΠΟΙΕΙΑ, ΕΣΤΙΑΣΗ ΚΑΙ ΔΙΑΜΟΝΗ

ΚΟΡΙΝΘΙΑ

PELOPONNESE WINE ROADS

ΚΟΡΙΝΘΙΑ



Αμπελώνες
Νεμέα



Γευσίγνωσία
Εμπειρία γευσίγνωσίας σε Οινοποιείο





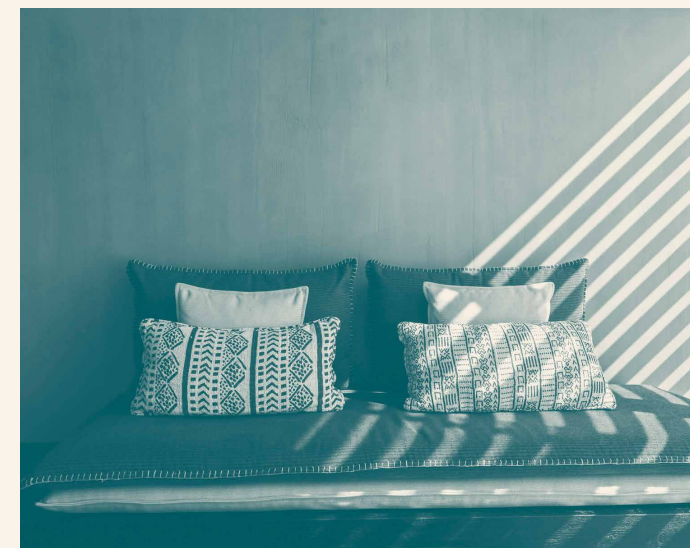
— Φαγητό

Η γαστρονομία της Κορινθίας είναι πλούσια και αυθεντική. Από σύγχρονα εστιατόρια που τιμούν την τοπική κουζίνα στο κέντρο της Νεμέας, παραδοσιακές ταβέρνες στα ορεινά χωριά, έως γεύματα δίπλα στη θάλασσα σε γραφικά παραλιακά μέρη όπως το Βραχάτι, ο επισκέπτης μπορεί να απολαύσει ντόπια προϊόντα και πιάτα βασισμένα στην πελοποννησιακή κουζίνα, αρμονικά συνοδευόμενα από τοπικά κρασιά.



— Διαμονή

Η διαμονή στην περιοχή προσαρμόζεται σε κάθε προτίμηση: Σύγχρονα ξενοδοχεία στην πόλη της **Νεμέας**, παραδοσιακοί ξενώνες σε **ορεινά χωριά**, ή πιο απομονωμένα καταλύματα με θέα στους αμπελώνες, συνθέτουν ένα σκηνικό γαλήνης και αυθεντικότητας. Η **Κορινθία** προσφέρει ένα πλήρες οινοτουριστικό πακέτο, ιδανικό για λάτρεις του κρασιού, του δασικού τοπίου, της μυθολογίας και του πολιτισμού.



Αξιοθέατα και Δραστηριότητες

1 Κρασί και Δρόμοι Πολιτισμού



— Αρχαία Κόρινθος & Αρχαιολογικό Μουσείο

Ο αρχαιολογικός χώρος περιλαμβάνει τον επιβλητικό **Ναό του Απόλλωνα** και την Κρήνη Πειρήνη. Το Μουσείο φιλοξενεί κορινθιακά κεραμικά, γλυπτά και επιγραφές από διαφορετικές χρονικές περιόδους.

— Ακροκόρινθος

Το εντυπωσιακό κάστρο της Κορινθίας δεσπόζει σε ύψος 575μ., με μεσαιωνικά τείχη, ερείπια του **Ναού της Αφροδίτης** και πανοραμική θέα στον Κορινθιακό και Σαρωνικό κόλπο.

— Αρχαία Νεμέα - Αρχαιολογικός Χώρος

Ιερό του Διός και τόπος διεξαγωγής των **Νέμεων Αγώνων**, διαθέτει έναν εντυπωσιακό ναό, στάδιο και αφιδωτή είσοδο αθλητών, συνδυάζοντας αθλητική, θρησκευτική και οινική παράδοση. **Διαθέτει και μουσείο.**

— **Ιερά Μονή Παναγία του Βράχου**

Εντυπωσιακό μοναστήρι σκαρφαλωμένο σε βράχο, προσφέροντας πανοραμική θέα. Η ιστορία του χρονολογείται από τον 17ο αιώνα, ενώ αποτελεί σημείο προσκυνήματος και ιστορικής σημασίας.

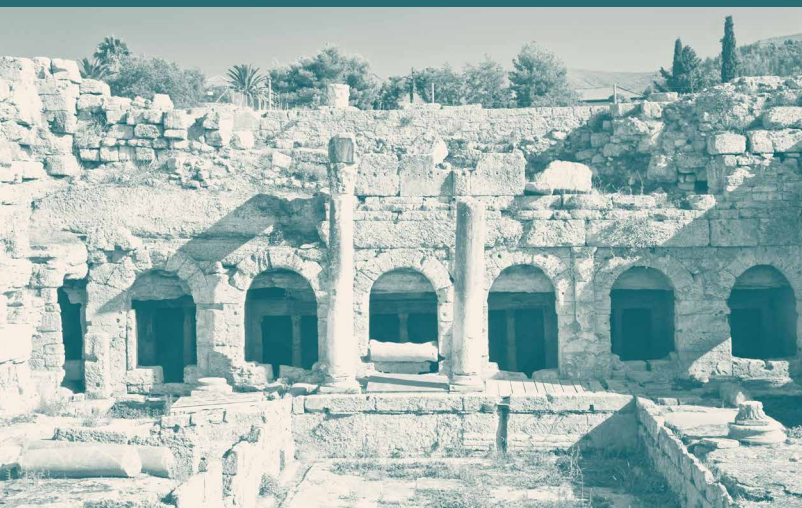
Αρχαία Κόρινθος

Δωρικός Ναός του Απόλλωνα

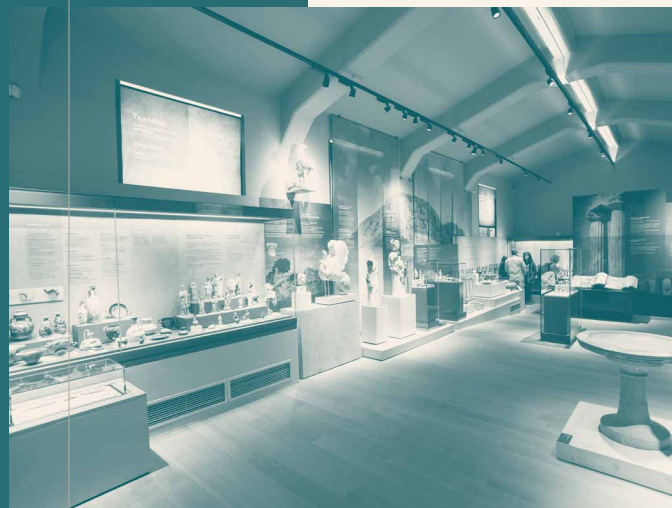




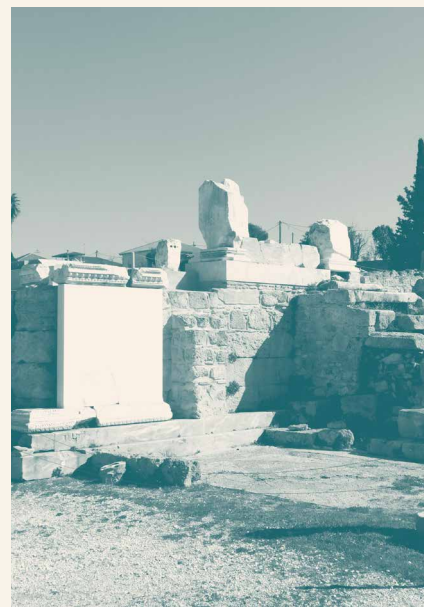
Ακροκόρινθος
Μεσαιωνικά Τείχη



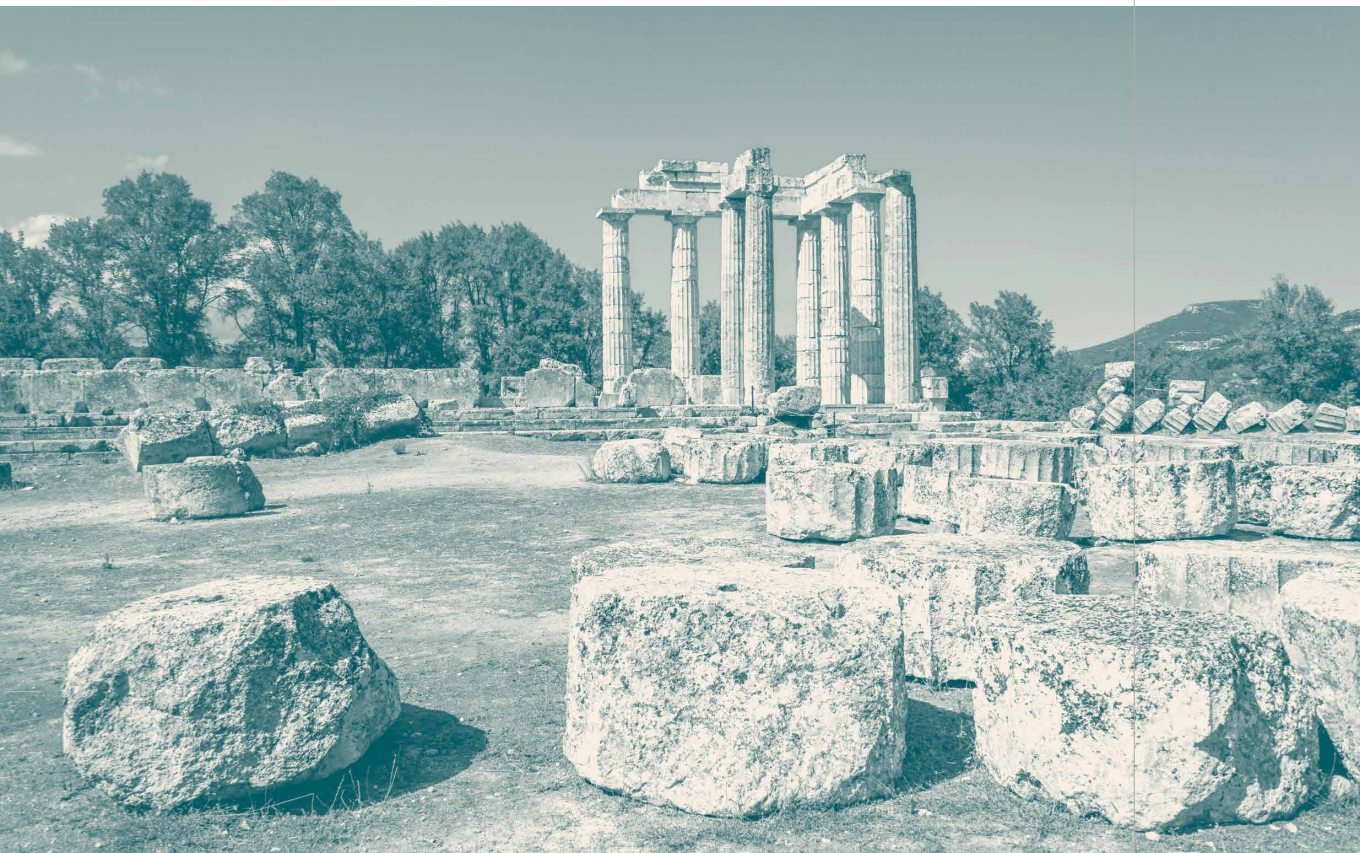
Αρχαία Κόρινθος
Ρωμαϊκή Αγορά



Αρχαία Κόρινθος
Αρχαιολογικό Μουσείο

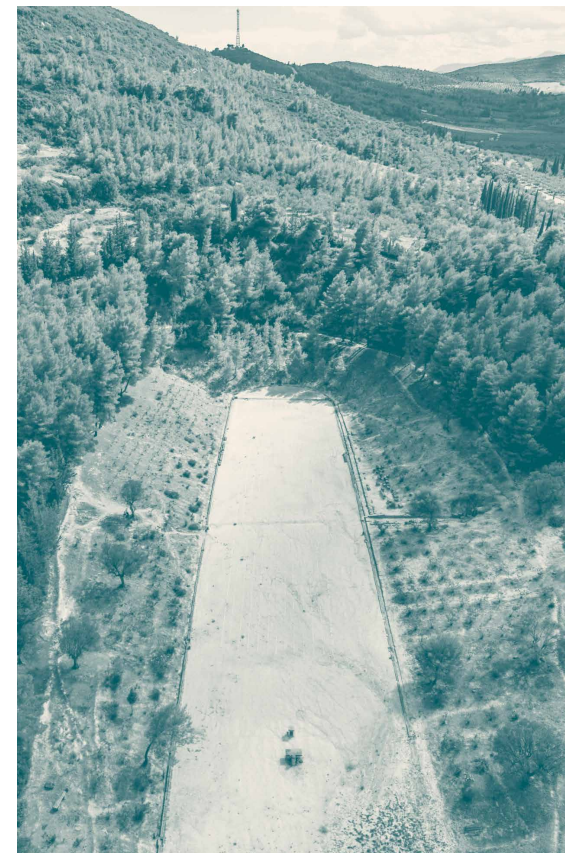


Ρωμαϊκή Αγορά
Βήμα Αποστόλου Παύλου



Αρχαία Νεμέα
Ιερό του Διός

Νεμέα
Ιερά Μονή Παναγία του Βράχου



Αρχαία Νεμέα
Στάδιο

Αρχαίο Στάδιο
Αψιδωτή είσοδος αθλητών



2 Κρασί και Φυσιολατρικές Εμπειρίες



— Καταράκτες Αηδονίων

Ένας από τους ομορφότερους φυσικούς καταράκτες της Κορινθίας, με κρυστάλλινα νερά που ρέουν μέσα από καταπράσινο τοπίο, ιδανικός προορισμός για πεζοπορία και φυσιολατρία.

— Λίμνη Στυμφαλία

Ορεινή λίμνη-υγροβιότοπος (600μ.), γνωστή από τον άθλο του Ηρακλή. Ιδανική για παρατήρηση πουλιών, ποδηλασία και επίσκεψη στο Μουσείο Φυσικής Ιστορίας, ενταγμένη στο Natura 2000.

— Λίμνη Δόξα (Φενεός)

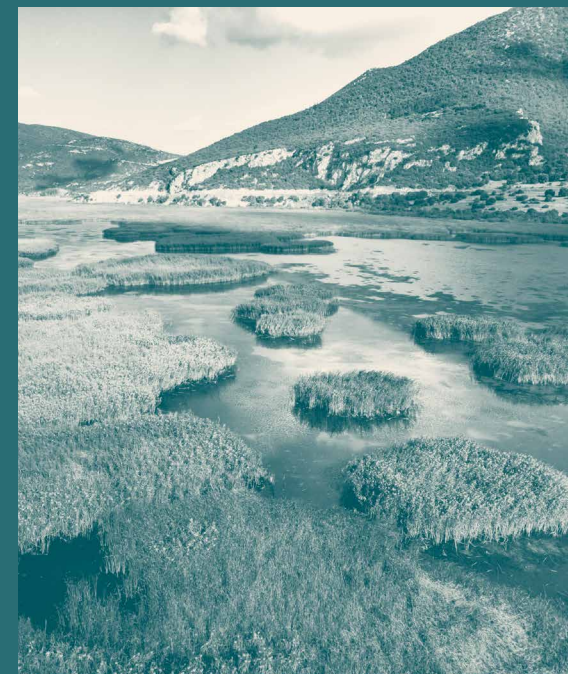
Τεχνητή λίμνη σε αλπικό τοπίο, περιτριγυρισμένη από έλματα, με το γραφικό εκκλησάκι του Αγίου Φανουρίου στο κέντρο. Ιδανική για πεζοπορία, ποδηλασία και κανό.

— Ασωπός Ποταμός (Νεμέα)

Ο ποταμός της Νεμέας, που διασχίζει αμπελώνες και εύφορες πεδιάδες. Συνδέεται με τη μυθολογία και είναι ιδανικός για φυσιολατρικές διαδρομές και χαλάρωση δίπλα στο νερό.

Αηδόνια

Φυσικός Καταράκτης



Λίμνη Στυμφαλία
Υγροβιότοπος

Περίπατος σε Καθορισμένο Μονοπάτι (Δερβενάκια)

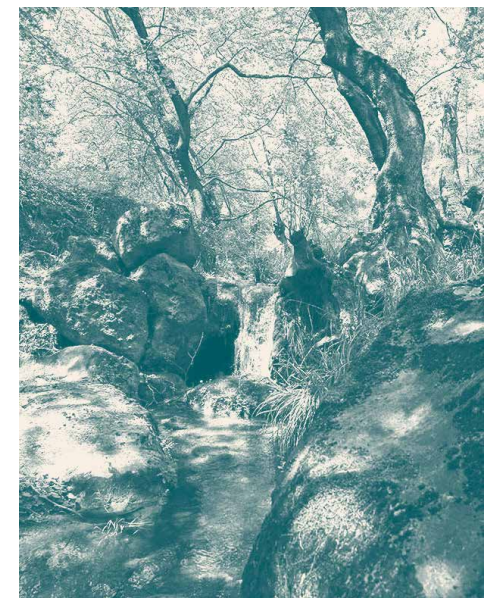
Ιστορικό μονοπάτι στο πεδίο της μάχης των Δερβενακίων (1822). Προσφέρει μοναδική θέα και ευκαιρία για μια πε-

— ζοπορική διαδρομή μέσα στη φύση και την ιστορία.

- **Τουρκικό Γεφύρι (Άγιος Βασίλειος)**
Παλιό πέτρινο γεφύρι οθωμανικής εποχής, τοποθετημένο σε γραφικό φυσικό τοπίο. Ένα αρχιτεκτονικό κατάλοιπο του παρελθόντος, συνδυάζει ιστορική σημασία με φυσική ομορφιά.
- **Διώρυγα της Κορίνθου (Ισθμός)**
Ένα εντυπωσιακό κανάλι μήκους 6,3χλμ που ενώνει τον Σαρωνικό με τον Κορινθιακό κόλπο, με κάθετες βραχώδεις πλαγιές ύψους 80μ. και διάσημο σημείο bungee jumping.
- **Όρος Ζήρεια & Τρίκαλα Κορινθίας**
Δεύτερο ψηλότερο βουνό της Πελοποννήσου (2.374μ.), γενέτειρα του Ερμή. Διαθέτει χιονοδρομικό κέντρο, μονοπάτια πεζοπορίας, χωριά με ξενώνες και ορεινές δραστηριότητες.
- **Παραλιακό δάσος Πευκιά**
Προστατευόμενο πευκοδάσος δίπλα στη θάλασσα με μονοπάτια για περπάτημα. Η παραλία του Πευκιά είναι ιδανική για κοχύμπι, θαλάσσια σπορ και χαλάρωση κάτω από τα πεύκα.
- **Ιαματικές Πηγές Λουτρακίου & Σπα:**
Θερμές πηγές γνωστές από την αρχαιότητα για τις θεραπευτικές τους ιδιότητες.

Δερβενάκια

Ιστορικό Μονοπάτι

**Νεμέα**

Ασωπός Ποταμός

Φενεός

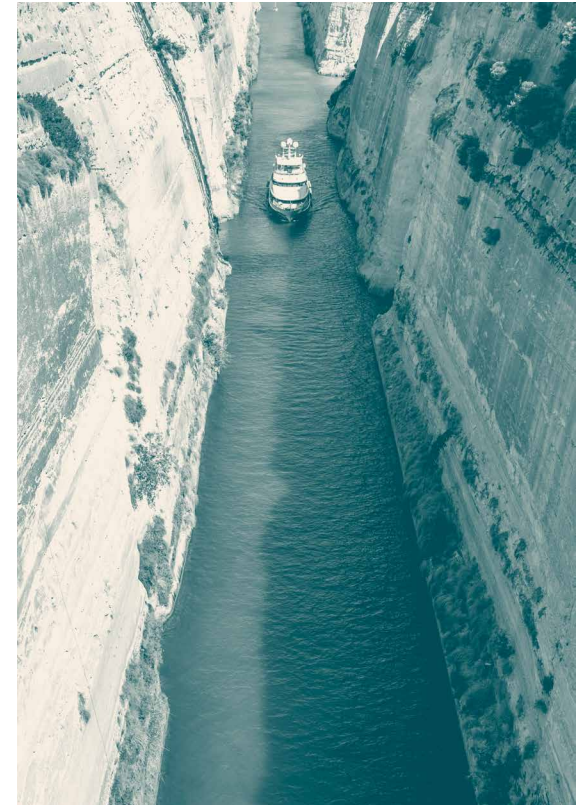
Λίμνη Δόξα





Τρίκαλα Κορινθίας, Όρος Ζήρεια

Πευκιάς, Παραλιακό Δάσος



**Κόρινθος
Ισθμός**

Λουτράκι, Ιαματικές Πηγές



3 Κρασί και Γαστρονομία



Η Κορινθία, πέρα από τα εκλεκτά της κρασιά, διακρίνεται για τα παραδοσιακά της προϊόντα με βάση το σταφύλι και την πλούσια αγροτική της κληρονομιά. Η ξακουστή Κορινθιακή σταφίδα, το πετιμέζι, το ελαιόλαδο, τα ζυμαρικά Στυμφαλίας, τα όσπρια και η γουρουνοπούλα είναι γεύσεις που αποτυπώνουν τον χαρακτήρα του τόπου. Σε ταβέρνες και εστιατόρια της ενδοχώρας και των παραλιών, οι τοπικές συνταγές ζωντανεύουν, ιδανικά συνοδευόμενες από τα κρασιά της περιοχής, προσφέροντας μια αυθεντική εμπειρία γεύσης και φιλοξενίας.

4 Κρασί και Φεστιβάλ



— Μεγάλες ημέρες Νεμέας

Ετήσιο οινοτουριστικό φεστιβάλ αφιερωμένο στο **Αγιωργίτικο** που κορυφώνεται το πρώτο Σαββατοκυριακό του Σεπτεμβρίου. Περιλαμβάνει **ξεναγήσεις σε οινοποιεία, γευσιγνωσίες, πολιτιστικές εκδηλώσεις και συναυλίες**, προσελκύνοντας οινόφιλους και επισκέπτες από όλη την Ελλάδα και τον κόσμο.



Γαστρονομία
Τοπικά προϊόντα

Νεμέα Μεγάλες μέρες Νεμέας



Photo: Konstantinos Galanis



Προτάσεις περιηγήσεων



1 Σύντομη Εκδρομή Πρωινή περιήγηση

- Αναχώρηση από Ναύπλιο, Κόρινθο, Λουτράκι για την Νεμέα.
- Αφιξη στο αρχαιολογικό χώρο της Νεμέας. Παραμονή ~1 ώρα.
- Μετάβαση σε ένα από τα οινοποιεία της διαδρομής της Νεμέας. Ξενάγηση και γευσιγνωσία τοπικών οίνων. Παραμονή ~60 λεπτά.
- Γεύμα με τοπική κουζίνα σε εστιατόριο της περιοχής. Παραμονή ~90 λεπτά.
- Επιστροφή ή μετάβαση σε ένα ακόμα οινοποιείο της περιοχής ή βόλτα στην Ιερά Μονή Παναγία του Βράχου για πανοραμική θέα.

2 Εξόρμηση μίας ημέρας

- Αναχώρηση από Αθήνα για Νεμέα.
- Στάση στη γέφυρα του Ισθμού για θέα και φωτογραφίες του καναλιού από ψηλά. Παραμονή ~15 λεπτά.
- Αφιξη στην Νεμέα. Επίσκεψη σε οινοποιείο της διαδρομής της Νεμέας. Παραμονή ~60 λεπτά.
- Επίσκεψη σε οινοποιείο της διαδρομής της ορεινής Κορινθίας. Παραμονή ~60 λεπτά.
- Γεύμα με τοπική κουζίνα σε εστιατόριο της περιοχής. Παραμονή ~90 λεπτά.
- Βόλτα στους Καταρράκτες των Αηδονίων ή επίσκεψη στον αρχαιολογικό χώρο της Νεμέας και παραμονή.
- Διανυκτέρευση στη Νεμέα ή επιστροφή.

3 Διήμερη Απόδραση

1η ημέρα

- Αναχώρηση από Αθήνα για Νεμέα.
- Στάση στη γέφυρα του Ισθμού για θέα και φωτογραφίες του καναλιού από ψηλά. Παραμονή ~15 λεπτά.
- Επίσκεψη σε οινοποιείο της διαδρομής της Νεμέας. Παραμονή ~1 ώρα.
- Επίσκεψη σε οινοποιείο της διαδρομής της αρχαίας Νεμέας. Παραμονή ~1 ώρα.
- Γεύμα με τοπική κουζίνα σε εστιατόριο της περιοχής. Παραμονή ~1½ ώρα.
- Απόγευμα. Βόλτα στους Καταρράκτες των Αηδονίων.
- Βράδυ. Δείπνο σε εστιατόριο ή σε winebar της Νεμέας συνοδεία Νεμεάτικων κρασιών.
- Διανυκτέρευση στην Νεμέα.

2η ημέρα

- Πρωινή επίσκεψη σε οινοποιείο της διαδρομής της Νεμέας. Παραμονή ~1 ώρα.
- Επίσκεψη σε οινοποιείο της διαδρομής της ορεινής Κορινθίας. Παραμονή ~1 ώρα.
- Βόλτα στην Λίμνη Στυμφαλία ή στην Λίμνη Φερευού.
- Αναχώρηση για μεσημεριανό σε εστιατόριο σε κοντινή περιοχή.
- Χειμερινοί μήνες.
Γεύμα με τοπική κουζίνα στα Τρίκαλα Κορινθίας.
- Θερινοί μήνες.
Γεύμα σε παραλιακή ταβέρνα στο Ξυλόκαστρο ή στο Κιάτο.

FOLLOW US: FB IG YT TT
#WINESOFPELOPONNESE



Ε
INFO@ENOAP.ORG

WWW
PELOPONNESEWINEROADS.COM

Το παρόν δημιουργήθηκε στο πλαίσιο υλοποίησης κοινής δράσης του σχεδίου διατοπικής συνεργασίας: "ΔΡΟΜΟΙ ΚΡΑΣΙΟΥ ΠΕΛΟΠΟΝΝΗΣΟΥ", για το Υπομέτρο 19.3 του Τοπικού Προγράμματος CLLD/LEADER του ΠΑΑ 2014-2020.»



ΑΧΑΪΑ
ΑΝΑΠΤΥΞΙΑΚΗ Α.Ε.



ΑΝΑΠΤΥΞΙΑΚΗ ΜΕΣΣΗΝΙΑΣ



ΑΝΑΠΤΥΞΙΑΚΗ ΟΛΥΜΠΙΑΣ
ΑΝΑΠΤΥΞΙΑΚΗ ΑΝΘΡΩΠΗ ΕΓΓΑΡΕΙΑ Ο.Τ.Α (ΑΝ.Ο.Α. Α.Ε.)



Πάργονας α.ε.
Αναπτυξιακός Οργανισμός Ο.Τ.Α.



ΑΝΕΩΤΕ ΑΕ



ΕΥΡΩΠΑΪΚΟ ΓΕΩΡΓΙΚΟ ΤΑΜΕΙΟ ΑΓΡΟΤΙΚΗΣ ΑΝΑΠΤΥΞΗΣ
Πρόγραμμα ανάπτυξης της αγροτικής οικονομίας



ΕΛΛΗΝΙΚΗ ΔΗΜΟΚΡΑΤΙΑ
ΥΠΟΥΡΓΕΙΟ ΑΓΡΟΤΙΚΗΣ ΑΝΑΠΤΥΞΗΣ ΚΑΙ ΤΡΟΦΙΜΩΝ



ΕΣΠΑ
2014-2020
ανάπτυξη - εργασία - αλληλεγγύη

Με τη συγχρηματοδότηση της Ελλάδας και της Ευρωπαϊκής Ένωσης